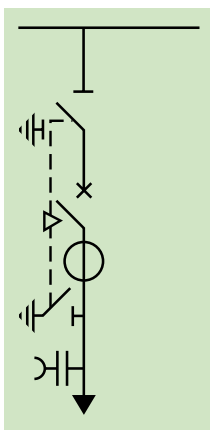
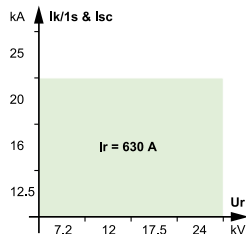


Ćelija sa fiksnim vakuumskim prekidačem

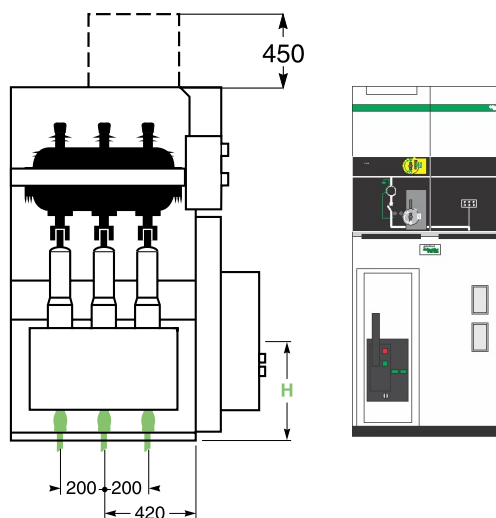
DMVL-A
prekidačka jedinica



Električne karakteristike



Visina: 1600mm
Širina: 750mm
Dubina: 1220mm
Težina: 400kg



*Date dimenzije se odnose na ćelije tipa AFL

OSNOVNA OPREMA	Prekidač	
	Rastavljač i zemljospojnik	
	Radni mehanizam rastavljača CS	
	Trofazne sabirnice	
	Radni mehanizam prekidača RI	
	Mehanička sklopka između prekidača i rastavljača	
	Indikator prisustva napona VPIS	
	Pomoćni kontakti prekidača	
	LSC2A	
	Zemljospojnik u kablovskom prostoru uklopne moći 2 kA rms	
Priključak za suve kablove max 240mm ²		
DODATNA OPREMA	Ćelija	
	Pomoćni kontakti rastavljača	
	Blokada ključem	
	50 W grejač	
	1250 A trofazne horizontalne sabirnice za I _r 630 A	
	NN ormar visine 450mm	
	Odvodni prenapona	
	Nadzor temperature	
	Detekcija pojave luka	
	Prekidač	
	Motorni pogon za radni mehanizam	
	Kalem za isključenje	
	Brojač operacija na ručno upravljanoj mehanizmom	
	Ostalo	
	Tip zaštite	
Merni transformatori		

Radni mehanizam Cs funkcije

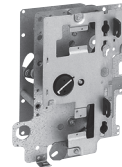
■ Upravljanje sklopkom i zemljospojnikom
Zavisno zatvaranje i otvaranje pomoću ručice.
■ Pomoćni kontakti

□ rastavljač (2 O + 2 C) za ćelije DM1-A, DM1-D, DM1-W, DM2 i CRM bez naponskih transformatora,

□ rastavljač (2 O + 3 C) i zemljospojnik (1 O + 1 C) za ćelije DM1-A, DM1-D, DM1-W, DM2 i CRM bez naponskih transformatora, □ rastavljač (1 O + 2 C) za ćelije CM, CM2, TM, DM1-A, DM1-D, DM2 i CRM bez naponskih transformatora.

■ Mehaničke indikacije

Za pregorele osigurače kod ćelija CM i CM2.



Jednožilni kablovi

Presek kabla (mm ²)	Poluprečnik savijanja (mm)	Minimalna Dubina P(mm) kablovskog kanala
50	370	400
70	400	430
95	440	470
120	470	500
150	500	550
185	540	670
240	590	730
400	800	-
630	940	-